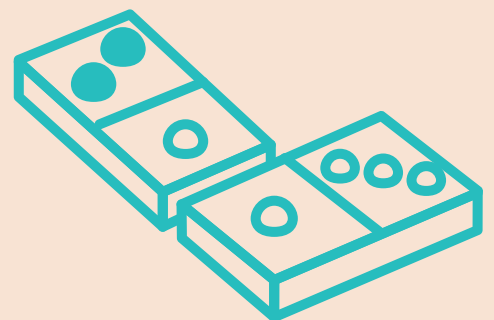
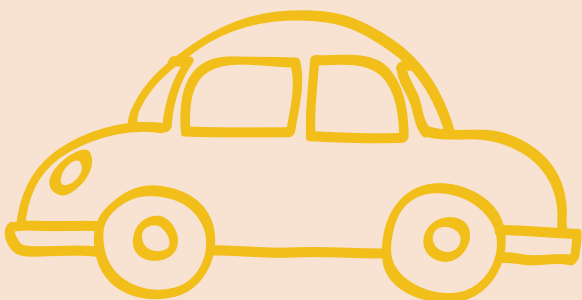


O que avaliar na hora de
comprar uma cadeira
para automóvel?

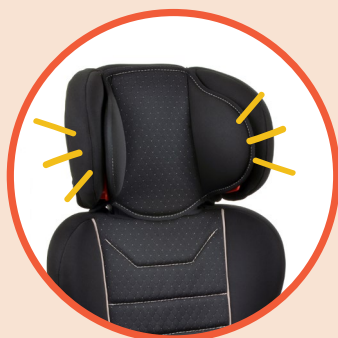




Fique atento:



Se o tecido do estofamento é macio, permite a transpiração da criança e é removível para lavagem;



Se a cabeça da criança fica bem apoiada no equipamento, garantindo maior segurança e conforto;



Se tem almofada redutora removível para acomodar bem os recém-nascidos;



Se tem assento reclinável;

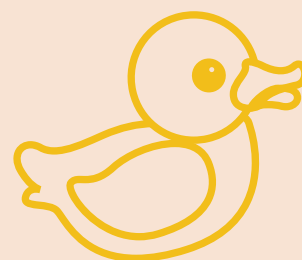
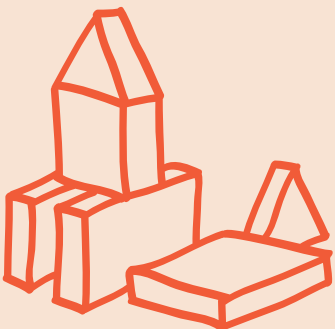


Nos bebês-conforto, observe se tem capota removível, para proteger o bebê do sol.

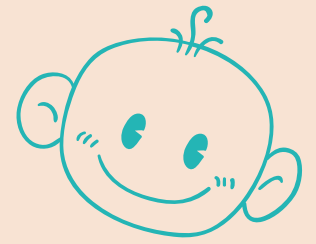
Selo do Inmetro



Por se tratar de um objeto fundamental para a segurança da criança, avalie apenas modelos que possuem o selo de qualidade do Inmetro (ou o selo do seu país de origem, se comprar no exterior), pois isso atesta a qualidade do equipamento, como a resistência dos cintos e fivelas, a toxicidade dos materiais e a absorção de impacto.



Teste no Carro



Antes de comprar o equipamento teste-o em seu carro, pois pode ser que o tamanho não é proporcional ao veículo ou que tenha dificuldades no seu manuseio e instalação.





Atenção

Não é recomendado comprar equipamentos de retenção veicular (bebê-conforto, cadeirinha e assento elevado) em **segunda mão**. Isso se dá por dois motivos principais:

O principal, é porque estes equipamentos são feitos para absorver internamente impactos e devem ser substituídos sempre que sofrer queda ou estar em um veículo durante uma colisão moderada ou grave (mesmo que não estivesse transportando uma criança nesse momento). Nestes casos o equipamento pode não aparentar danos externos, mas ter parte da sua função comprometida. Saiba mais sobre a necessidade de trocar o equipamento em caso de colisões [aqui](#).





Atenção



Infinity

[0 a 36kg – Grupos 0+,
I, II e III]



Multipla 123

[9 a 36kg - Grupos I, II e III]

Também é importante refletir que, apesar destes equipamentos não terem propriamente uma data de validade, existe certo desgaste com o uso e a atualização periódica de normas de segurança para fabricação. Assim, quanto mais novo o equipamento, em geral, maior a segurança oferecida.

Para economizar é recomendado pesquisar bastante, inclusive em lojas online e considerar modelos que abarquem mais grupos de massa, que permitam o uso pela criança por mais tempo, diminuam o custo por dia de uso.

Modelos

As pessoas sempre querem saber qual é o melhor equipamento de segurança, mas cada um tem seus prós e contras. Essa escolha tem que ser feita considerando o seu orçamento, o tamanho e modelo do seu carro e as facilidades de uso de cada modelo.



Bebê conforto

0 a 13kg



Touring Evolution
[0 a 13kg - Grupos 0+]

VANTAGENS:

- Possuem capota removível para evitar que o sol bata na cabeça do bebê;
- Alguns possuem base para fixação no carro, pois assim poderá levar o bebê na cestinha sem o acordar quando estiver entrando ou saindo do carro;
- São menores e mais fáceis de transportar;
- Alguns modelos podem ser acoplados a carrinhos da mesma marca (travel system), facilitando o transporte do bebê;

DESVANTAGENS:

- Podem ser usados apenas até o bebê atingir o peso limite (por volta de 1 ano de idade) e, portanto, por menos tempo que as cadeirinhas reversíveis, que podem durar até a criança ter 4 ou até 7 anos, dependendo do modelo.

Cadeirinhas reversíveis

0 a 25kg

VANTAGENS:

- Geralmente podem ser utilizadas até a criança atingir 25 kg (por volta dos 6 anos, em média).
- Pode manter a criança na posição mais segura, que é com a cadeirinha instalada contra o movimento do carro, por muito mais tempo.



Matrix Evolution K
[0 a 25kg - Grupos 0+, II e II]



3 em 1

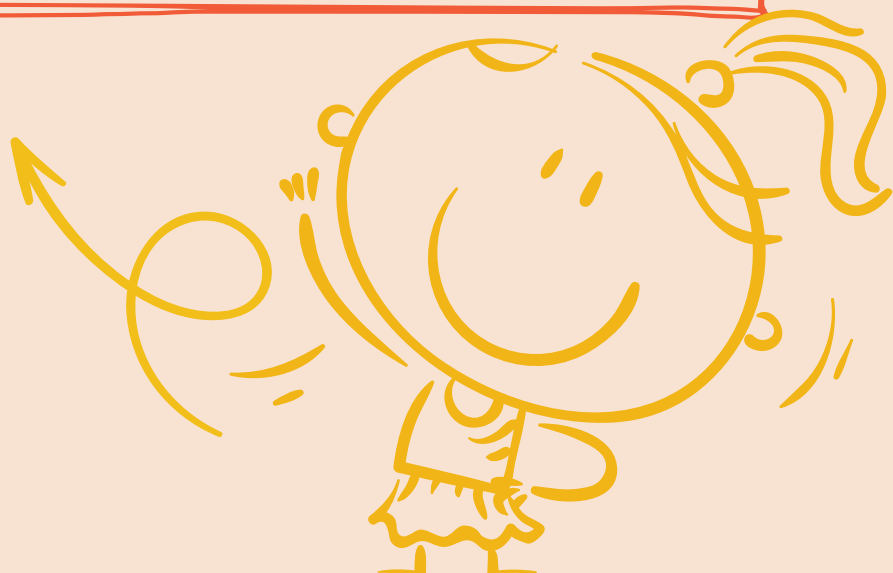
0 a 36kg



Esses modelos prometem ser o único equipamento de segurança que os pais precisam comprar, só precisando trocar em caso de acidentes.

Multipla 123
[9 a 36kg - Grupos I, II e III]

Isso é muito bom para bolso, mas lembre-se que um equipamento desse, usado com frequência por 10 anos pode ficar muito sujo e ter a sua tecnologia ultrapassada por modelos novos e mais seguros.



Assento elevado (com ou sem encosto)

15 a 36kg



Assento Protege
[15 a 36kg - Grupos II e III]

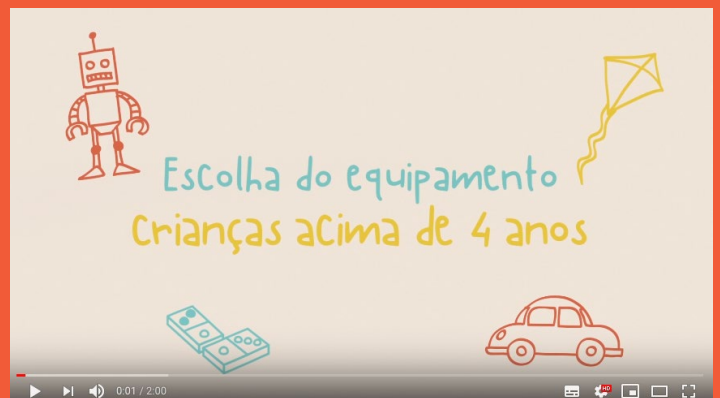
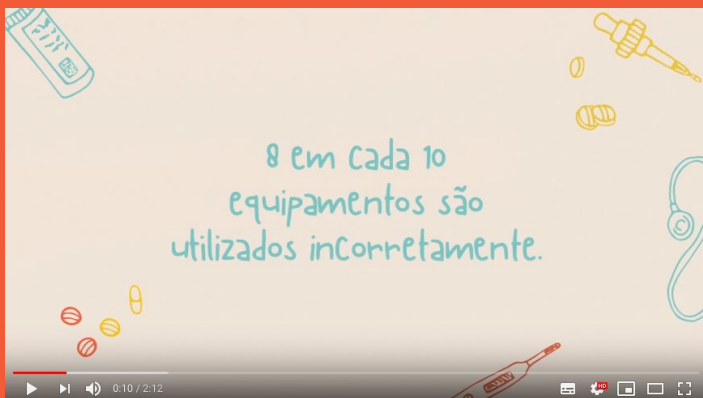



Protege Reclinável 2 3
[15 a 36kg - Grupos II e III]

Existem diferentes modelos de assento de elevação, alguns com e outros sem encosto de cabeça e proteção lateral. Os modelos com esse encosto oferecem conforto e segurança adicional.

Outra vantagem do encosto é que quando as crianças dormem elas podem apoiar a cabeça e o corpo nas laterais do assento, evitando assim, que fiquem com a cabeça pendendo para frente.

Para saber mais, assista
nossos vídeos:





**QBRIN
CADEIRA
É ESSA?**



Triunfo
INSTITUTO

